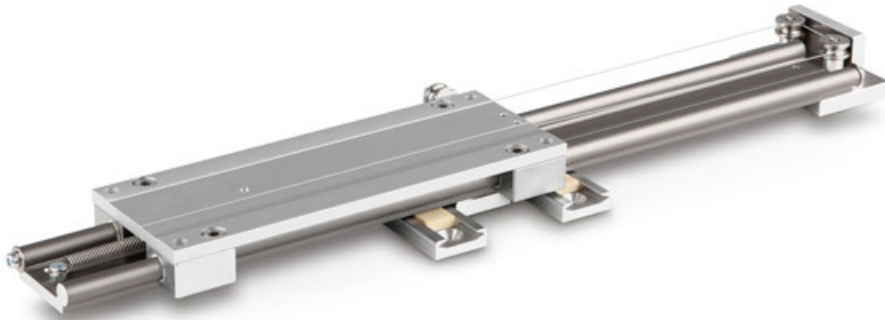


Embout pour bancs d'essai pour les tests de décollement SAUTER TPE-N

NEW



Embout universel pour bancs d'essai pour les tests de décollement 90 degrés

Caractéristiques

- **1** L'embout pour tests de décollement SAUTER TPE-N a été spécialement développé pour les tests de décollement. En général, une couche de matériau adhésive est décollée d'un matériau de base jusqu'à 500 N. En général, on cherche à déterminer la puissance nécessaire pour peeler le matériau adhésif de surface
- L'embout peut être facilement installé sur tous les bancs d'essai de force SAUTER et assure ainsi une flexibilité maximale en termes de course, de plage de mesure, de fixation d'échantillon etc.
- L'embout est conçu de telle sorte qu'un matériau adhésif ou un élément de base approprié puisse être placé sur le chariot mobile. L'échantillon est fixé au capteur dynamométrique à l'aide d'une pince

appropriée (les deux ne font pas partie de la livraison). Le chariot est ensuite aligné de telle sorte que le début de l'échantillon soit placé directement perpendiculairement sous le capteur dynamométrique. En raison du mouvement ascendant du banc d'essai, le chariot est déplacé et l'échantillon est décollé du support à un angle de 90 degrés

- Convient à tous les dynamomètres SAUTER jusqu'à 500 N (non compris dans la quantité livrée)
- Convient aux bancs d'essai SAUTER TVO 1000N500S, TVO 2000N500S, TVM 5000N230N, TVM 5000N230NL, TVM 5000N240, TVM 5000N230XL, TVS 5000N240 (non inclus)

Caractéristiques techniques

- Longueur maximale d'aspiration : 200 mm
- Dimensions totales L×P×H 425×100×60 mm
- Poids net env. 4 kg

EN SÉRIE



Modèle	Plage de mesure	
SAUTER	[Max] N	
TPE-N	500	